



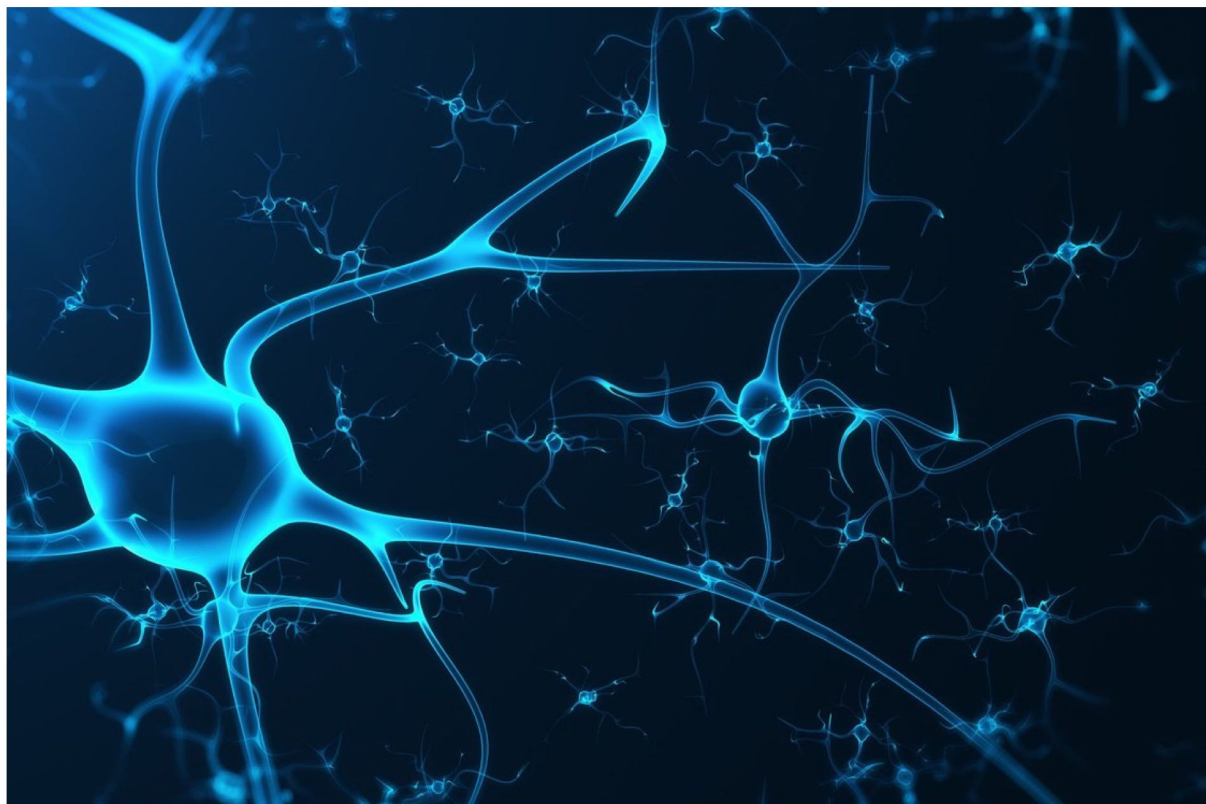
CABINET CLÉANTHE

Le savoir-être
est notre savoir-faire

www.cabinetcleanthe.com

CATALOGUES DE FORMATIONS 2021 (3 exemples)

(Mise à jour le 11/12/2020)





CABINET CLÉANTHE

Le savoir-être
est notre savoir-faire

www.cabinetcleanthe.com

*« A toute idée pénible, prends l'habitude de dire
aussitôt :
« tu n'es qu'image et tu ne représentes pas du tout la réalité » »
Épictète*

Le Cabinet CLEANTHE est un organisme de formation créé en 2016.

L'expertise du Cabinet s'est construite à partir d'une expérience dans le domaine de la conduite d'entretiens, du conflit, de la médiation et du management durant près de 15 ans.

Très proche du milieu scientifique et d'organismes de renom, l'ensemble des prestations du Cabinet se fonde essentiellement sur des approches en sciences cognitives et comportementales et en neurosciences affectives.

Fort de ces apports validés par la science et de votre confiance, nous avons le plaisir de vous présenter dans ce catalogue 3 exemples de formations que nous proposons cette année.

Bien que ces formations soient pertinentes et utiles dans bien des domaines, nous privilégions les besoins réels de nos clients comme matière première à partir de laquelle nous élaborons le déroulé pédagogique.

N'hésitez donc pas à nous contacter pour échanger sur vos besoins, voire élaborer ensemble vos projets de formation qui pourraient alors profiter à tous !

Nous vous souhaitons une bonne lecture et peut être bientôt...la bienvenue ! ☺

*Olivier LELONG
Gérant fondateur
Responsable pédagogique*

Cabinet Cléanthe (Olivier LELONG) – www.cabinetcleanthe.com
Siège : 68 rue de l'Herbe, 38340 Voreppe – Tél. : 06 17 87 47 69 – E-mail : cabinet.cleanthe@gmail.com
APE: 9609Z – SIREN: 534 178 306 –
Identifiant Datadock : 0075831

Déclaration d'activité en tant que prestataire de formation enregistrée sous le numéro 84380690538 auprès de la DIRECCTE AUVERGNE-RHONE-ALPES



CABINET CLÉANTHE

Le savoir-être
est notre savoir-faire

www.cabinetcleanthe.com

Le Bilan de compétences ...pour se révéler.

(Mise à jour le 11/12/2020)

Thématique	Les compétences techniques et relationnelles
Prérequis	Aucun
Mots clés	Compétences techniques et relationnelles Perspectives professionnelles Accompagnement au changement
Contexte	Quel que soit le contexte, la perspective d'aller regarder vers un autre horizon professionnel questionne, interpelle. Si on ne trouve pas l'équilibre sans passer par le vertige, la visualisation d'un avenir professionnel différent est plus limpide lorsqu'elle est accompagnée. Le bilan de compétences du Cabinet Cléanthe est l'accompagnement vers la fin d'un parcours pour mieux amorcer le début d'un autre. Il est aussi une préparation à la mobilité dans votre projet : vos ressources seront votre carburant à la réalisation de vos aspirations...par vous-même.
Objectifs Pédagogiques	Analyser ses compétences personnelles et professionnelles, ses aptitudes et ses motivations ; Définir son projet professionnel et, le cas échéant, un projet de formation ; Utiliser ses atouts comme un instrument de négociation pour un emploi, une formation ou une évolution de carrière.
Contenus de l'intervention	Il se déroule entre trois phases : 1 : Une phase préliminaire qui a pour but d'extraire la pertinence de la demande, d'établir le format global de l'accompagnement et d'en définir les modalités. 2 : Une phase d'investigation qui permet soit de construire son projet en en vérifiant la pertinence soit d'élaborer une ou plusieurs pistes d'orientation.

Cabinet Cléanthe (Olivier LELONG) – www.cabinetcleanthe.com

Siège : 68 rue de l'Herbe, 38340 Voreppe – Tél. : 06 17 87 47 69 – E-mail : cabinet.cleanthe@gmail.com

APE: 9609Z – SIREN: 534 178 306–

Identifiant Datadock : 0075831

Déclaration d'activité en tant que prestataire de formation enregistrée sous le numéro 84380690538 auprès de la DIRECCTE AUVERGNE-RHONE-ALPES

**CABINET CLÉANTHE**Le savoir-être
est notre savoir-fairewww.cabinetcleanthe.com

	3 : Une phase de conclusion dans laquelle le bénéficiaire, accompagné du consultant, s'approprie les résultats obtenus, recense les conditions et moyens de la réalisation de son projet.
Moyens pédagogiques	Entretiens spécifiques Suivis personnalisés Evaluations et suivi post-bilan (6 mois après la prestation) Test de personnalité spécifiques (TMC, Riasec, QE) Remise d'une attestation de formation et d'une synthèse du bilan sous 10 jours
Fonctions concernées	Toutes.
Informations complémentaires	Séances de deux heures. En visioconférence et/ou en présentiel Financements possibles : FNE Rebond, CPF, Employeur, OPCO
Durée	Durée de la formation : 3 semaines minimum, 4 mois maximum 24h max
Modalités et délais d'accès	Demande de devis sous 48h Réponse sur CPF sous 48h Début de la formation : selon les disponibilités du bénéficiaire ou démarrage sous 10 jours, sous réserve du retour signée de la Convention de formation.
Lieu	Lieux : Lyon, Grenoble, Nantes, Pornic, Rennes, La Roche sur yon, Quimper, Sable d'Olonnes en présentiel.
Visioconférence.	Skype, Google Meet, Teams, Zoom
Tarif	1500 € (TVA non applicable, art. 293 B du CGI)
Accessibilité aux personnes en situation de handicap	Nous consulter.
Nombre de personne	1

Cabinet Cléanthe (Olivier LELONG) – www.cabinetcleanthe.comSiège : 68 rue de l'Herbe, 38340 Voreppe – Tél. : 06 17 87 47 69 – E-mail : cabinet.cleanthe@gmail.com

APE: 9609Z – SIREN: 534 178 306–

Identifiant Datadock : 0075831

Déclaration d'activité en tant que prestataire de formation enregistrée sous le numéro 84380690538 auprès de la DIRECCTE AUVERGNE-RHONE-ALPES



CABINET CLÉANTHE

Le savoir-être
est notre savoir-faire

www.cabinetcleanthe.com

Intervenant
Téléphone et e-mail

LELONG Olivier
cabinet.cleanthe@gmail.com
www.cabinetcleanthe.com
06 17 47 87 69

Cabinet Cléanthe (Olivier LELONG) – www.cabinetcleanthe.com

Siège : 68 rue de l'Herbe, 38340 Voreppe – Tél. : 06 17 87 47 69 – E-mail : cabinet.cleanthe@gmail.com

APE: 9609Z – SIREN: 534 178 306–

Identifiant Datadock : 0075831

Déclaration d'activité en tant que prestataire de formation enregistrée sous le numéro 84380690538 auprès de la DIRECCTE AUVERGNE-RHONE-ALPES



CABINET CLÉANTHE

Le savoir-être
est notre savoir-faire

www.cabinetcleanthe.com

L'autorité en entreprise : les changements de paradigme.

(Mise à jour le 11/12/2020)

Thématique	Efficienne Professionnelle/ Management
Mots clés	Exercice de l'autorité Ressources humaines
Contexte	<p>Gérer les ressources humaines, diriger une équipe, c'est aussi être garant du cadre. Au sein d'une entreprise ou d'une association, cela relève parfois du challenge et nécessite de solides facultés d'adaptation. L'intégration de nouveaux salariés n'ayant que peu ou prou de culture d'entreprise, la gestion des discordances intergénérationnelles, les ambitions professionnelles, sont autant de défis à relever qui posent la problématique suivante : comment faire preuve d'autorité sans avoir à subir les conséquences négatives de son exercice ? .</p> <p>Cette formation propose d'investiguer différents modes relationnels qui répondent à ces exigences.</p>
Objectifs Pédagogiques	<p>Comprendre le concept d'autorité de nos jours Comprendre les mécanismes culturelles et interpersonnelles qui régissent notre rapport à l'autorité Investiguer et s'approprier une posture ajustée. Apprendre à reconnaître et à identifier son potentiel et ceux des autres ; Découvrir et s'approprier des outils permettant d'expérimenter une relation d'influence efficiente</p>
Contenus de l'intervention	<p>I- Apports théoriques et culturelles 1.1-Les changements de paradigme 1.2-Les « nouveaux » salariés 1.3 Le rapport au travail</p> <p>II- Applications d'outils issues des sciences 1.1 Les sciences cognitives et l'apprentissage 1.2 Les neurosciences et le rapport à l'autre</p>



CABINET CLÉANTHE

Le savoir-être
est notre savoir-faire

www.cabinetcleanthe.com

	<p>III- Echanges d'expériences autour de la posture de décideur. les approches qui fonctionnent.</p> <p>1.1 Les enjeux personnels</p> <p>1.2 Le contexte situationnel de la directive</p> <p>1.3 Les approches de l'autorité qui fonctionnent</p>
Moyens pédagogiques et techniques	<p>Support PowerPoint (communiqué sous format PDF à l'issue de la formation) sous la forme de « Ce qu'il faut retenir »</p> <p>Réflexions individuelles et en binômes et grand groupe</p> <p>Jeux de rôles, partages d'expériences.</p> <p>Salle de réunion avec rétroprojecteur et grand écran</p> <p>Connexion Internet filaire / Wifi</p> <p>Ordinateurs autorisés dans les phases de cours magistrales</p>
Suivi et évaluation	<p>Evaluation formative en fin de journée. Evaluation sommative en fin de formation et une évaluation sommative minimum 10 jours après.</p>
Prérequis	<p>Occuper un poste d'encadrement</p>
Modalités et délais d'accès	<p>Demande de devis sous 48h</p> <p>Début de la formation : selon les disponibilités du bénéficiaire ou sous-réserve du retour signée de la Convention de formation et de l'acceptation du financement. Délais d'accès : de 48 h à 1 mois.</p>
Fonctions concernées	<p>Managers, DRH, dirigeants, responsable encadrement, responsable d'équipe, superviseur de production, contremaître, responsable d'atelier, responsable technique, chef de service</p>
Nombre de personne	<p>Max : 6</p> <p>Min : 2</p>
Accessibilité aux personnes en situation de handicap	<p>Nous consulter.</p>
Durée	<p>1 jours</p>
Horaires	<p>08h30-12H00</p> <p>13h30-17h00</p>
Lieux	<p>Bordeaux-Nantes-Grenoble. Autres villes nous consulter.</p>



CABINET CLÉANTHE

Le savoir-être
est notre savoir-faire

www.cabinetcleanthe.com

	Visioconférence possible.
Tarif	390 €/1 jours, (TVA non applicable, art. 293 B du CGI)
Intervenant Téléphone et e-mail	LELONG Olivier (cabinet.cleanthe@gmail.com) 06 17 47 87 69



CABINET CLÉANTHE

Le savoir-être
est notre savoir-faire

www.cabinetcleanthe.com

Les émotions ...pour desservir ou servir ?

(Mise à jour le 11/12/2020)

Thématique	Effcience relationelle
Mots clés	Intelligence émotionnelle Accompagnement Limite de l'engagement relationnelle.
Contexte	<p>Se confronter à une émotion (plus ou moins débordante) lors d'une séance de thérapie ou de coaching ou lors d'un cours, relève parfois du défi. Faire face à ses émotions et à celles des autres, cela s'apprend.</p> <p>Dans les sphères émotionnelles et cognitives de la relation humaine, les récents résultats scientifiques amènent des informations capitales tant sur le plan de la connaissance et la conscience de soi que sur les moyens de parvenir à réguler nos propres émotions, en toutes circonstances.</p> <p>Ces résultats impactent les métiers de l'accompagnement en leur conférant une efficacité et une crédibilité par le truchement des neurosciences affectives.</p> <p>Cette formation propose d'investiguer ces différentes sphères régissant l'intelligence émotionnelle et d'apporter aux stagiaires des contenus théoriques (validés) et pratiques (validés) leur permettant de poser, à tout le moins, un autre regard sur l'accompagnement des personnes et des groupes et, au mieux, d'intégrer ces outils à l'accompagnement individuel ou collectif.</p>
Objectifs Pédagogiques	Comprendre le concept d'intelligence émotionnelle Comprendre les mécanismes du cerveau émotionnel qui déclenchent et régulent nos émotions Apprendre à reconnaître et à identifier son potentiel émotionnel et celui des autres.

Cabinet Cléanthe (Olivier LELONG) – www.cabinetcleanthe.com

Siège : 68 rue de l'Herbe, 38340 Voreppe – Tél. : 06 17 87 47 69 – E-mail : cabinet.cleanthe@gmail.com

APE: 9609Z – SIREN: 534 178 306–

Identifiant Datadock : 0075831

Déclaration d'activité en tant que prestataire de formation enregistrée sous le numéro 84380690538 auprès de la DIRECCTE AUVERGNE-RHONE-ALPES



CABINET CLÉANTHE

Le savoir-être
est notre savoir-faire

www.cabinetcleanthe.com

	Découvrir et s'approprier des outils permettant de réguler ses émotions.
Contenus de l'intervention	<p>I- Apports théoriques sur le cerveau émotionnel :</p> <ul style="list-style-type: none">1.1 Les neuromythes1.2 La plasticité cérébrale1.3 Le Concept de cerveau émotionnel1.4 Qui, fait quoi ? <p>II – Expérimentations</p> <ul style="list-style-type: none">1.1 Une histoire ambiguë de collaboration : le cortex préfrontal et l'amygdale cérébrale1.2 Echanges d'expériences autour de l'émotion.1.3 Ateliers1.4 Les profils émotionnels <p>III - Applications d'outils issus des neurosciences et des sciences cognitives ¹</p> <ul style="list-style-type: none">1.1 Intervenir sur son cortex préfrontal1.2 Intervenir sur ses amygdales cérébrales1.3 Intervenir sur les réseaux neuronaux entre les deux1.4 Mesurer les effets.
Contenus de l'intervention	<p>Apports théoriques sur le cerveau émotionnel</p> <p>Applications d'outils issues des neurosciences et des sciences cognitives ²</p> <p>Echanges d'expériences autour de l'émotion.</p> <p>Expérimentations.</p>
Moyens pédagogiques et techniques	<p>Support PowerPoint (communiqué sous format PDF à l'issue de la formation sous la forme de « Ce qu'il faut retenir »)</p> <p>Réflexions individuelles en binômes et en groupe</p> <p>Jeux de rôles, partages d'expériences (Ateliers)</p> <p>Salle de réunion avec rétroprojecteur et grand écran</p> <p>Connexion Internet filaire / Wifi</p> <p>Ordinateurs autorisés dans les phases de cours magistrales</p>

¹ Chercheurs de référence : Richard DAVIDSON, Daniel GOLEMAN, Philippe DAMIER, Stanislas DEHAENE, Olivier HOUDE, Rebecca SHANKLAND, Michael PICHAT.

² Chercheurs de référence : Richard DAVIDSON, Daniel GOLEMAN, Philippe DAMIER, Stanislas DEHAENE, Olivier HOUDE, Rebecca SHANKLAND, Michael PICHAT.

Cabinet Cléanthe (Olivier LELONG) – www.cabinetcleanthe.com

Siège : 68 rue de l'Herbe, 38340 Voreppe – Tél. : 06 17 87 47 69 – E-mail : cabinet.cleanthe@gmail.com

APE: 9609Z – SIREN: 534 178 306–

Identifiant Datadock : 0075831

Déclaration d'activité en tant que prestataire de formation enregistrée sous le numéro 84380690538 auprès de la DIRECCTE AUVERGNE-RHONE-ALPES



CABINET CLÉANTHE

Le savoir-être
est notre savoir-faire

www.cabinetcleanthe.com

Suivi et évaluation	Evaluation formative en fin de journée. Evaluation sommative en fin de formation et une évaluation sommative minimum 10 jours après.
Prérequis	Exercer dans un métier de relation d'aide (éducatif, thérapeutique) ou d'accompagnement au changement des personnes ou des groupes
Fonctions concernées	Coach, Educateur spécialisé, Educateur jeunes enfants, Thérapeutes, Professeurs, CPE, Principal, Proviseur, TISF, Bénévoles associatifs.
Durée	2 jours ; Suivi par Skype ou par téléphone (2h/Pers. pendant deux mois)
Horaires	09h00-12h00 ; 13h00-16h00
Modalités et délais d'accès	Demande de devis sous 48h Début de la formation : selon les disponibilités du bénéficiaire ou sous-réserve du retour signée de la Convention de formation et de l'acceptation du financement. Délais d'accès : de 48 h à 1 mois.
Lieux	Bordeaux-Nantes-Grenoble. Autres villes nous consulter. Visioconférence possible.
Tarif	590 €/2 jours, (TVA non applicable, art. 293 B du CGI)
Nombre de personne	Max : 6 Min : 2
Accessibilité aux personnes en situation de handicap	Nous consulter.
Intervenant Téléphone et e-mail	LELONG Olivier cabinet.cleanthe@gmail.com www.cabinetcleanthe.com 06 17 47 87 69

Cabinet Cléanthe (Olivier LELONG) – www.cabinetcleanthe.com

Siège : 68 rue de l'Herbe, 38340 Voreppe – Tél. : 06 17 87 47 69 – E-mail : cabinet.cleanthe@gmail.com

APE: 9609Z – SIREN: 534 178 306–

Identifiant Datadock : 0075831

Déclaration d'activité en tant que prestataire de formation enregistrée sous le numéro 84380690538 auprès de la DIRECCTE AUVERGNE-RHONE-ALPES



CABINET CLÉANTHE

Le savoir-être
est notre savoir-faire

www.cabinetcleanthe.com

CONDITIONS GENERALES DE VENTE

Les présentes conditions générales prévalent sur toutes autres conditions générales et ne peuvent être modifiées que par des conditions particulières préalablement et expressément acceptées par écrit par le Cabinet Cléanthe. Toute commande d'une action de formation, d'une prestation ou de tout service ou bien implique l'acceptation sans réserve par l'acheteur des présentes conditions générales de vente.

Références commerciales : le client autorise le Cabinet Cléanthe à faire figurer son nom et son logo sur une liste de référence commerciales, sauf mention explicite de sa part.

Les tarifs de formations, des prestations, des services et des biens indiqués sur la page ou la fiche descriptive des produits correspondants. Ces tarifs sont, selon les cas (précisés), nets de taxes comprises. Le tarif des formations, prestations et services couvre les coûts d'animation et/ou de réalisation (ainsi que la fourniture des supports associés). IL n'inclue pas les éventuels frais de restauration, d'hébergement ou tout autre frais du commanditaire ou bénéficiaire. La facture adressée au client est réglable, sans escompte, au plus tard dans un délai de 30 jours suivant sa réception

Le règlement de la somme due au Cabinet Cléanthe sera effectué par virement bancaire ou par chèque à l'ordre du « Cabinet Cléanthe (Olivier LELONG) ». Dans le cas des prestations de formation, le règlement sera accompagné du dossier d'inscription dûment complété et de la convention dûment signée ; le stagiaire n'étant inscrit à ladite prestation de formation qu'à réception de l'ensemble de ces éléments.

En cas de non-paiement des sommes dues, le Cabinet Cléanthe se réserve le droit de suspendre l'accès du bénéficiaire à la formation, la prestation, le service ou le bien impliqué.

Concernant les prestations de formation ou d'accompagnement, si le client désire que le règlement soit réalisé par l'OPCO dont il dépend, il se doit : (1) de procéder à une demande de prise en charge avant le début de la prestation et de veiller à l'aboutissement de sa démarche, (2) de le mentionner explicitement sur son bulletin d'inscription, (3) de veiller à la bonne fin du paiement par cet OPCO. Dans le cas où l'OPCO ne prendrait en charge que partiellement le coût de la formation, le reliquat serait facturé au client.

Si, par suite de force majeure dûment reconnue, le bénéficiaire est empêché de bénéficier de la prestation (de formation,



CABINET CLÉANTHE

Le savoir-être
est notre savoir-faire

www.cabinetcleanthe.com

d'accompagnement, etc.), il peut résilier son contrat afférent. Dans ce cas, seules les prestations effectivement dispensées sont dues au *pro rata temporis* de leur valeur prévue dans la convention encadrant la prestation (à date de réception de sa démission par lettre recommandée avec accusé de réception) ; somme majorée de frais d'engagement en prestation et d'inscription égaux à 15 % de la valeur prévue dans la convention.

Dans le cas où le nombre de stagiaires inscrits à une action de formation ou d'accompagnement serait jugé insuffisant, le Cabinet Cléanthe se réserve le droit d'annuler ou de reporter cette action, sans dédommagement du client/stagiaire. Le Cabinet Cléanthe ne pourrait être tenu pour responsable des frais engagés par le client/stagiaire conséquents à cette situation.

A compter de la date de signature de la convention, le client/stagiaire dispose d'un délai de 10 jours pour se rétracter, sans contreparties financières de sa part. Il doit alors en informer le Cabinet Cléanthe par lettre recommandée avec accusé de réception.

Les stages, formations, prestations, séminaires et conférences ont lieu dans les locaux mis à disposition par le Cabinet Cléanthe. Une attestation de présence est adressée, en fin de prestation, au client/stagiaire.

Les brochures, plaquettes, catalogues de présentation des prestations du Cabinet Cléanthe ne sont pas des documents contractuels. L'ensemble des prestations commerciales présentées sur www.cabinetcleanthe.com ou liées au Cabinet Cléanthe n'est pas ouvert aux personnes ayant (eu) une relation universitaire avec Olivier LELONG.

Les présentes conditions générales et tous les rapports entre le Cabinet Cléanthe et ses clients relèvent de la loi française. Tous litiges qui ne pourraient être réglés à l'amiable seraient de la compétence exclusive du tribunal de commerce de Lyon, quel que soit le siège ou la résidence du client, nonobstant pluralité de défendeurs ou appel en garantie.